

KHN 7211



Für Nahrungsmittel und allgemeine Anwendungen
in der Chemie, nachstellbare Stopfbuchse,
Voller Durchgang 1/4"~3" (DN 8 ~ DN 80)
Ausblassichere Zweiflachsipindel
100%ig mit Luft unter Wasser getestet, mit 7 bar in
Offen- und Geschlossenstellung

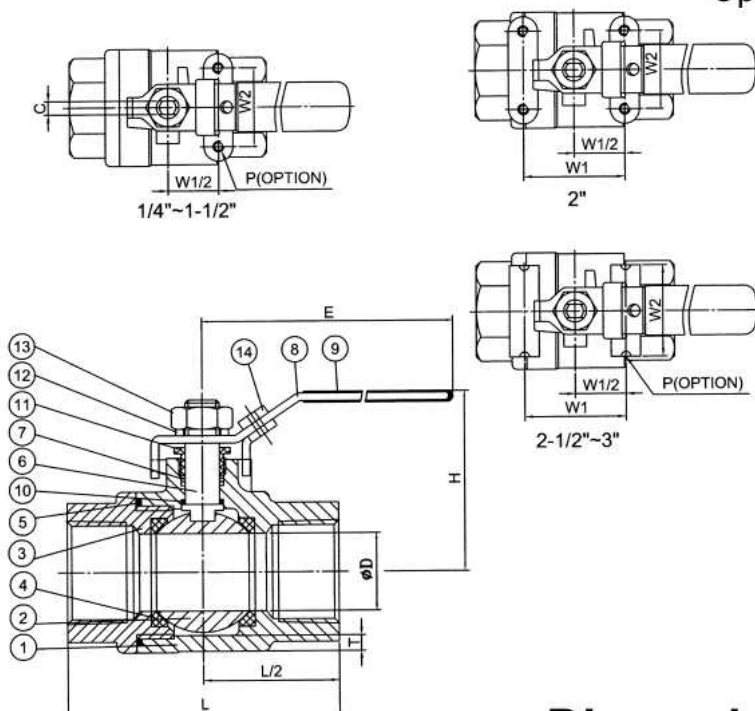
Gehäuse : EN10213-4 1.4408
(ASTM A-351 GR.CF8M)

Anschlüsse : Innengewinde
DIN 2999, ISO 228-1, BSP

Betriebsdruck : 1/4" ~ 2" PN 63
2-1/2" ~ 3" PN 40

Temperaturbereich : -20 ~ 180°C

Optionen : Karbonstahl, Absperrbarer Handhebel,
Gewindetypen : ANSI B1.20.1 (NPT), PT



Materialliste

Nr.	Bezeichnung	Werkstoff	Menge
1	Gehäuse	1.4408	1
2	Kugel	SS316	1
3	Einschraubteil	1.4408	1
4	Kugelsitz	PTFE.	2
5	Gehäusedichtung	PTFE.	1
6	Welle	SS316	1
7	Stopfbuchsendichtung	PTFE.	1
8	Handhebel	SS304	1
9	Griffüberzug	Kunststoff	1
10	Druckscheibe	PTFE.	1
11	Stopfbuchse	SS304	1
12	Sprengring	SS304	1
13	Mutter	SS304	1
14	Absperrvorrichtung	SS304	1

Dimensionen

	C	ØD	E	H	L	W1	W2	P	Gewicht (Kg)	Drehmoment (Nm)
1/4"	5.1	11.6	100.0	50.0	55.0	12.7	28.5	10-24 UNC	0.27	4.0
3/8"	5.1	12.7	100.0	50.0	55.0	12.7	28.5	10-24 UNC	0.25	4.0
1/2"	6.6	15.0	130.0	60.0	65.0	12.7	28.5	10-24 UNC	0.40	5.0
3/4"	6.6	20.0	130.0	64.0	74.0	22.4	35.0	10-24 UNC	0.54	7.0
1"	8.1	25.0	165.0	71.0	88.0	22.4	35.0	10-24 UNC	0.94	10.0
1-1/4"	8.1	32.0	165.0	78.0	102.0	25.4	38.1	1/4"-20 UNC	1.34	14.0
1-1/2"	9.7	38.0	190.0	86.0	110.0	25.4	38.1	1/4"-20 UNC	1.96	21.0
2"	9.7	50.0	190.0	95.0	125.0	25.4	38.1	1/4"-20 UNC	3.03	26.0
2-1/2"	11.9	65.0	250.0	130.0	161.5	59.0	61.0	1/4"-20 UNC	6.59	45.0
3"	11.9	80.0	250.0	148.0	178.0	70.0	71.0	1/4"-20 UNC	9.28	70.0